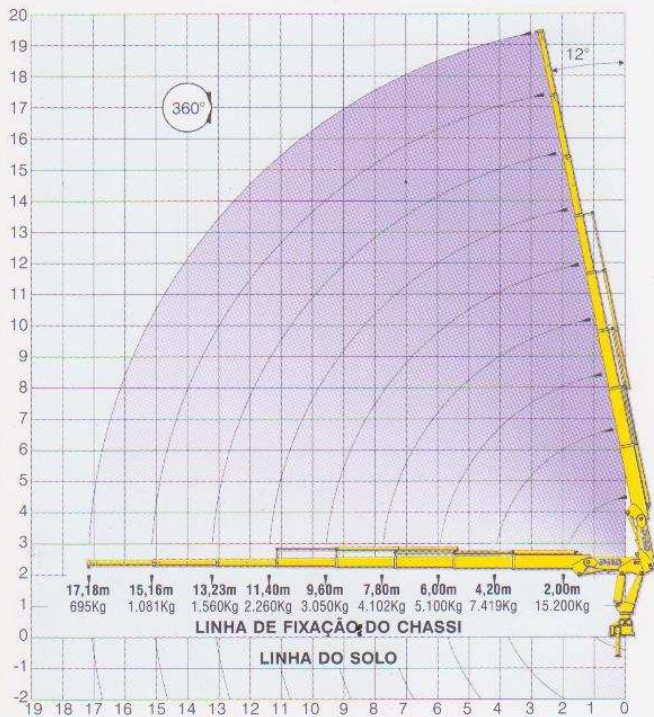


# 32007



## 32007

### DADOS TÉCNICOS / DADOS TECNICOS / TECHNICAL DATA

32.000 kgm	Momento de carga útil / Momento de carga útil / Loading moment
20.780 mm	Alcance máximo vertical do solo / Alcance máximo vertical del suelo / Vertical maximum reach from ground level
17.180 mm	Alcance máximo horizontal / Alcance máximo horizontal / Horizontal maximum reach
11.400 mm	Alcance máximo horizontal hidráulico / Alcance horizontal hidráulico máximo / Hydraulic horizontal maximum reach
360°	Ângulo de giro / Ángulo de giro / Turning angle
3.980 kg	Peso aproximado equipamento standard / Peso aproximado equipo standard / Std equipment weight approximated
850 kg	Peso aproximado do sobrechassi / Peso del sobrechasis aproximado / Overchassis weight approximated
1.200 mm	Espaço ocupado atrás da cabina / Espacio ocupado a trás de la cabina / Occupied space behind cabin
15.200 kg	Capacidade máxima a 2.000mm / Capacidad máxima a 2.000mm / Maximum capacity at 2.000mm
695 kg	Capacidade máxima alcance máximo / Capacidad máxima alcance máximo / Maximum capacity maximum reach
103 lt	Capacidade reservatório hidráulico / Capacidad reservatório hidráulico / Hydraulic reservoir capacity
103 lt	Capacidade circuito hidráulico / Capacidad circuito hidráulico / Hydraulic circuit capacity
200 kg/cm <sup>2</sup>	Pressão de trabalho / Presión de trabajo / Work pressure
3.275 kgm	Torque de giro / Torque de giro / Turning torque
54 lt/min	Vazão nominal da bomba / Caudal nominal de la bomba / Pump nominal outflow
6.073 mm	Sapatas estendidas centro a centro dianteira / Zapatas extendidas delantera / Extended outriggers frontside
3.100 mm	Sapatas estendidas centro a centro traseira / Zapatas extendidas trasera / Extended outriggers backside
78°	Ângulo máximo de inclinação da lança / Ángulo máximo de inclinación Lanza / Maximum tilting angle
4	Número de lanças acionadas hidráulicamente / Número de lanzas hidráulicas / Hydraulic booms
3	Número de lanças acionadas mecanicamente / Número de lanzas mecánicas / Mechanical booms
4	Número de sapatas estabilizadoras / Número de zapatas estabilizadoras / Stabilizer outriggers
20,0 ton	Montagem em veículo com PBT mínima / Montaje sobre camiones con peso bruto total mínimo / Assembly on trucks with GWB minimum