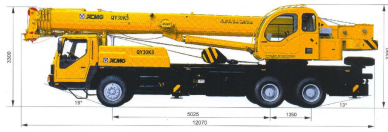


Dimensões

Comprimento	mm	12070
Largura	mm	2500
Altura	mm	3390



Performance Operacional

Capacidade máxima de levantamento	t	30
Raio mínimo de operação	m	3
Raio de giro até mesa de giro	mm	3065

Momentos máximo de levantamento

Lança totalmente recolhida	kN.m	961
Lança totalmente estendida	kN.m	460

Distância de abertura entre estabilizadores

Longitudinal	m	5.85
Lateral	m	6.0

Alturas de levantamento

Lança totalmente recolhida	m	10.1
Lança totalmente estendida	m	38.7
Lança totalmente estendida + Jib	m	47.6

Pesos

Peso bruto total (PBT)	kg	32400
Peso por eixos		
Eixos dianteiro	kg	7000
Eixos traseiro	kg	25400

Motorização

Motor: Marca/ Modelo	6CL280-2 / SC8DK280Q3	
Potência de saída	kW/(r/min)	206
Torque	N.m/(r/min)	1170(1112)
Rotação máxima em transporte	r/min	2200



Velocidades de Operação

Tempo de elevação da lança	s	68
Tempo total de telescopagem na lança	s	150
Velocidade máxima de giro	r/min	2.5

Tempo de telescopagem dos estabilizadores

Abertura dos estabilizadores	s	35
Recolhimento dos estabilizadores	s	30
Abertura das sapatas	s	40
Recolhimento das sapatas	s	35

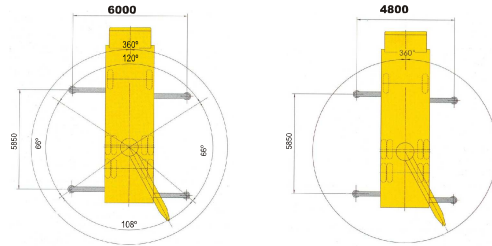
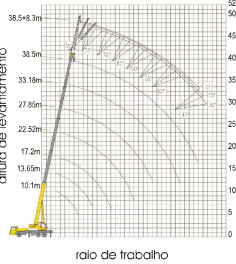
Velocidades dos guinchos

Guincho principal com carga máxima	m/min	75
Guincho principal sem carga	m/min	120
Guincho auxiliar com carga máxima	m/min	75
Guincho auxiliar sem carga	m/min	120

Transporte

Velocidade máxima em transporte	km/h	75
Raio de giro mínimo	m	22
Altura mínima do solo	mm	291
Ângulo de entrada		19°
Ângulo de saída		13°
Distância de frenagem a 30 km/h	m	10
Rampa máxima		30%
Consumo de combustível	km/L	2,5

Diagrama de Operação



Carga nominal total

Raio (m)	10.1m						13.65m						17.2m						22.52m						27.95m						33.18m						38.5m					
	Capacidade (kg)	Ângulo (°)	Altura de Levantamento (m)	Capacidade (kg)	Ângulo (°)	Altura de Levantamento (m)	Capacidade (kg)	Ângulo (°)	Altura de Levantamento (m)	Capacidade (kg)	Ângulo (°)	Altura de Levantamento (m)	Capacidade (kg)	Ângulo (°)	Altura de Levantamento (m)	Capacidade (kg)	Ângulo (°)	Altura de Levantamento (m)	Capacidade (kg)	Ângulo (°)	Altura de Levantamento (m)	Capacidade (kg)	Ângulo (°)	Altura de Levantamento (m)	Capacidade (kg)	Ângulo (°)	Altura de Levantamento (m)	Capacidade (kg)	Ângulo (°)	Altura de Levantamento (m)												
3	30000	67	13.1	25000	74	14.0																																				
3.5	28000	64	9.9	23500	72	13.3																																				
4	25300	61	9.6	21500	69	13.6	18000	74	17.4																																	
5	20500	54	8.9	18500	65	13.1	15800	71	17.0	11400	76	22.6	9500	79	28.2																											
6	16500	46	7.9	16000	60	12.5	13000	67	16.6	10400	73	22.3	8400	77	27.9	6600	80	33.4																								
7	13500	37	6.7	13000	55	11.8	11500	63	16.1	9400	70	22.0	7600	75	27.6	6000	78	33.2	5000	80	38.7																					
8	10800	25	4.8	10800	49	11.0	10600	59	15.5	8500	68	21.5	7300	73	27.3	5600	76	32.9	4600	79	38.4																					
9				9700	43	9.9	8800	55	14.8	7800	65	21.0	6600	71	26.9	5300	74	32.6	4300	77	38.2																					
10				7200	36	8.6	7100	51	13.9	7100	62	20.5	6100	68	26.5	4900	73	32.2	4000	76	37.9																					
11				5900	46	13.0	6500	59	19.9	5600	65	26.0	4600	71	31.8	3800	74	37.5																								
12				5000	41	11.9	5500	56	19.2	5200	64	25.5	4300	69	31.4	3500	72	37.2																								
13				4200	36	10.5	4800	53	18.4	4700	61	24.9	4000	67	31.0	3370	71	36.8																								
14				3600	29	8.7	4100	49	17.5	4260	59	24.3	3700	65	30.5	3160	69	36.4																								
15				3000	20	6.2	3600	46	16.5	3900	56	23.6	3400	63	29.9	2960	68	35.9																								
16							3100	42	15.4	3500	54	22.8	3100	61	29.3	2850	66	35.4																								
18							2400	33	12.5	2700	48	21.0	2720	57	28.0	2550	63	34.3																								
20							1800	21	8.1	2100	42	18.9	2300	52	26.4	2160	59	33.1																								
22										1600	35	16.2	1800	48	24.6	1820	55	31.7																								
24												1200	27	12.5	1500	43	22.4	1450	52	30.0																						
26															1100	37	19.8	1220	47	28.1																						
28															900	30	16.4	1000	43	25.9																						
30															800	21	11.8	800	38	23.3																						
32																		600	26	20.2																						
Partes da Linha																																										

Carga nominal total para Jib

Comprimento da Lança Principal 38.5m / Comprimento da Lança Auxiliar (Jib) 8.3m									
Ângulo Offset do Jib									
Ângulo de Lança (°)	0°			15°			30°		
	Capac. de Carga (kg)	Raio de Operação (m)	Altura de Levantamento (m)	Capac. de Carga (kg)	Raio de Operação (m)	Altura de Levantamento (m)	Capac. de Carga (kg)	Raio de Operação (m)	Altura de Levantamento (m)
78	2800	10.7	47.6	2500	12.1	47.2	1900	13.4	46.1
75	2800	13.1	47.3	2400	14.4	46.4	1750	15.6	45.2
72	2750	15.3	46.4	2200	16.7	45.5	1700	17.8	44.2
70	2650	16.8	45.8	2100	18.2	44.8	1600	19.3	43.5
65	2150	20.4	44.1	1800	21.7	42.9	1500	22.7	41.5
60	1800	23.9	42.1	1600	25.1	40.8	1400	26.1	39.2
55	1200	27.2	39.7	1140	28.3	38.3	1050	29.1	36.6
50	800	30.2	37.1	750	31.3	35.6	700	31.9	33.8
40	280	35.6	31.1	260	36.4	29.4	250	36.8	27.6
Peso do bloco	55kg								

Ver Tabela 4.8m

Notas Tabelas de Carga

- Os dados constantes das tabelas são capacidades máximas, para o Guindaste estabilizado em solo firme.
- Os dados das tabelas são capacidades máximas, para o Guindaste com estabilizadores totalmente estendidos e estabilizador dianteiro acionado.
- Cargas estabelecidas para o Guindaste operando a 75% do limite de tombamento.
- O valor da carga do gancho deve reduzir 400kg quando a parte superior do crescimento principal é reparada acima do crescimento subsidiário.
- a capacidade de transporte da única polia na parte superior do crescimento é mesma ao crescimento do cano principal de 30.5m, mas seu limite superior é 2t.
- Pressão do vento 125 N/m.
- Operações de levantamento de carga somente são recomendadas com força do vento até a escala 6.